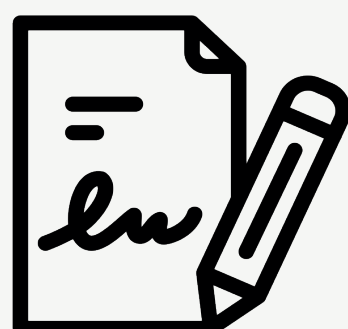


# CONFLICTOS SOCIOAMBIENTALES EN EL MEDIO SINÚ

## Monocultivos, hidrocarburos y control territorial

La Asociación de Campesinos y Agricultores de las parcelas de El Quindío surge a finales de los noventa como una iniciativa de campesinos desplazados por la guerra.

### 1. Contexto



El predio El Quindío, ubicado en el corregimiento Nueva Lucía, del municipio de Montería, fue entregado por el Instituto Colombiano de Reforma Agraria (Incora) en 1998 a 61 familias desplazadas por la violencia, mediante el régimen de propiedad parcelaria (Ley 160 de 1994).

Predio El Quindío

Se encuentra en un territorio escenario de conflictos históricos

Rutas de narcotráfico

Presencia de grupos armados

Acumulación de tierras

### 2. Potenciales conflictos



Acceder a la tierra fue para las familias campesinas la oportunidad de reconstruir sus vidas y lograr su autonomía.

Sin embargo, existen conflictos que pueden poner en riesgo la autonomía de las comunidades sobre su territorio.



Preocupa la invasión agro-industrial en el territorio

### 3. Cultivos de palma de aceite

El cultivo extensivo de la palma de aceite para uso industrial ha generado impactos sociales y ambiental en Colombia y todo el mundo.

Su expansión implica



Deforestación de bosques



Violación de Derechos Humanos

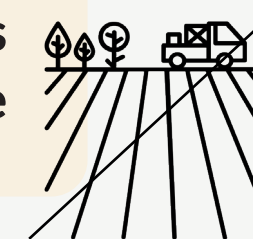


Contaminación de cuerpos de agua

Destrucción de biodiversidad



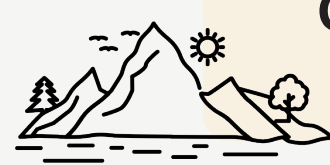
Robo de tierras a comunidades campesinas e indígenas



### 4. Hocol S.A

La zona donde se encuentra ubicada la comunidad de El Quindío hace parte del bloque que le fue adjudicado a la empresa para explorar y explotar hidrocarburos.

Este proyecto amenaza



Contaminación de fuentes hídricas

Transformaciones en las dinámicas sociales



Cambio de la vocación agropecuaria