

AMBIENTE sano

DE CALIDAD Y SUSTENTABLE ES NECESARIO PARA EL DISFRUTE DE:



LA MINERÍA HA PRODUCIDO TRANSFORMACIONES QUE ROMPIERON LA RELACION ARMÓNICA COMUNIDAD - TERRITORIO

VULNERACIÓN DE DERECHOS

LA GUAJIRA - CESAR



LA EXPLOTACIÓN MINERA A CIELO ABIERTO AFECTA NEGATIVAMENTE LOS DERECHOS HUMANOS Y HACE LA VIDA IMPOSIBLE EN EL TERRITORIO

PARTICIPACIÓN ambiental



A LAS COMUNIDADES ÉTNICAS DEL SUR DE LA GUAJIRA SE NOS NEGÓ EL DERECHO A LA CONSULTA PREVIA, LIBRE E INFORMADA



EL ESTADO NO GARANTIZA EL DERECHO A LA PARTICIPACIÓN DECISORIA DE COMUNIDADES CAMPESINAS Y OTROS SECTORES AFECTADOS. Y REPRIMEN NUESTRAS LEGÍTIMAS PROPUESTAS



LAS LÍDERES Y DEFENSORAS DE DDHH. ESTO NOS HA OBLIGADO A ABANDONAR EL TERRITORIO Y SU DEFENSA.



PROPIEDAD PRIVADA



LA PRIVATIZACIÓN Y DESTRUCCIÓN DEL TERRITORIO HA PUESTO EN PELIGRO NUESTRA SOBERANÍA ALIMENTARIA Y SUPERVIVENCIA

CON LA MINERÍA EMPEZAMOS A ENFERMARNOS AL IGUAL QUE NUESTROS ANIMALES



DESVÍO DE LOS RÍOS RANCHERÍA Y CALENTURITAS

CAMBIO EN EL PAISAJE

GAS METANO

POLVILLO DE CARBÓN

ÓXIDO DE NITRÓGENO

DIÓXIDO DE AZUFRE

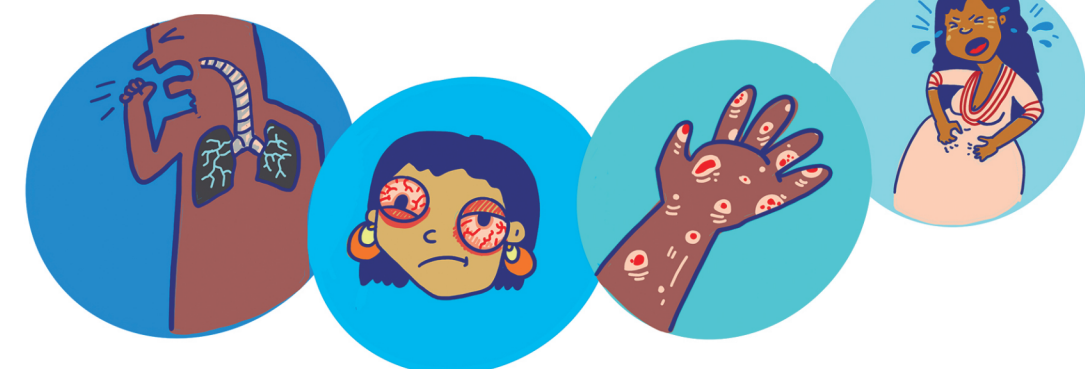
EL POLVILLO DEL CARBÓN AFECTA NUESTRA SALUD Y CONTAMINA EL AIRE Y EL AGUA

EL AGUA ESTÁ CONTAMINADA. NO PODEMOS CONSUMIRLA, NI DÁRSELA A LOS ANIMALES NI A LAS PLANTAS

DESTRUCCIÓN DEL ENTORNO

SALUD

HEMOS CONTRAÍDO ENFERMEDADES RESPIRATORIAS, DE LOS OJOS Y LA PIEL. SOBRE TODO EN NIÑOS, NIÑAS, MUJERES GESTANTES Y ADULTOS MAYORES.



NO PODEMOS CONTINUAR CON NUESTRAS PRÁCTICAS TRADICIONALES DE PARTERÍA EN EL RÍO CALENTURITAS PORQUE ESTÁ CONTAMINADO



NUESTRA ÚNICA OPCIÓN DE EMPLEO ES EN LA MINA O EN LA PALMERA



ANTES TOMÁBAMOS AGUA DEL RÍO Y LECHE DE NUESTROS ANIMALES. AHORA TENEMOS QUE COMPRARLAS



PASAMOS DE SER PRODUCTORES A SER CONSUMIDORES

PROPIEDAD PRIVADA

HEMOS PASADO DE SER COMUNIDADES AUTOSUFICIENTES A SER TRABAJADORES RURALES SIN TIERRA

Acceso a la TIERRA

NO TUVIMOS ACCESO A INFORMACIÓN COMPRESIBLE Y OPORTUNA DEL PROYECTO MINERO Y SUS REPERCUSIONES

NOS OBLIGAN A DEJAR NUESTRAS TIERRAS, NOS UBICAN EN UNOS LUGARES DONDE NO PODEMOS CULTIVAR

LA ACTIVIDAD EXTRACTIVA DESPOJO Y ACUMULO TIERRAS A TRAVÉS DE LA EXPROPIACIÓN Y VIOLENCIA

NUESTRAS TIERRAS ESTÁN EN MANOS DE LAS MINERAS Y HEMOS QUEDADO ENCERRADOS. NO PODEMOS TRANSITAR LIBREMENTE POR NUESTRO TERRITORIO

LA PRIVATIZACIÓN Y SOBRE EXPLOTACIÓN DE LA TIERRA DESTRUYO FAUNA, FLORA Y OTROS BIENES COMUNES

NO PUEDO JUGAR CON MIS AMIGOS EN EL RÍO



LA CONSOLIDACIÓN DE PROYECTOS EXTRACTIVOS DE PALMA DE ACEITE Y MINERÍA DE CARBÓN, JUNTO AL CONFLICTO ARMADO, PONE EN RIESGO NUESTRA IDENTIDAD COMO PUEBLOS Y LA PERMANENCIA EN EL TERRITORIO